

STANDARDY OCHRONY DZIECI W BIBLIOTECE

16/11/2022

PREZENTUJE:

Katarzyna Katana / FDDS

PROWADZI:

Agnieszka Koszowska / FRSI



ROZGRZEWKA

DŹWIĘK

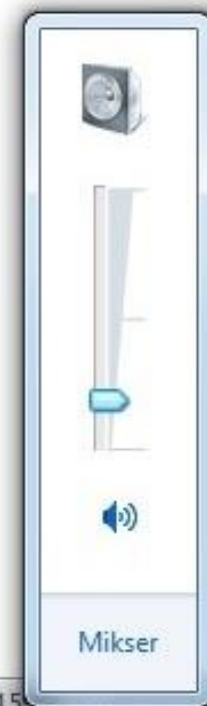
JEŚLI NIE SŁYSZYSZ, SPRAWDŹ:

- czy słuchawki są właściwie podłączone,
- czy funkcja „wyciszenie” (ang. *mute*) w słuchawkach lub w komputerze jest wyłączona.



DŹWIĘK

- Kliknij ikonę głośnika na pasku w prawym dolnym rogu ekranu.
- Jeśli przy ikonie głośnika jest czerwony znaczek, kliknij w nią.
- Przesuń suwak w górę i wyreguluj natężenie dźwięku.



OBRAZ



W TRAKCIE WEBINARIUM BĘDZIEMY ZMIENIAĆ USTAWIENIA OBRAZU:

- zazwyczaj widoczne będą: prezentacja, osoba prezentująca i małe okno czatu,
- na końcu wyświetlimy pytania.

TO NASZE ŚWIADOME ZABIEGI.




CZATU MOŻNA UŻYWAĆ DO:

- komentowania na bieżąco wypowiedzi ekspertów,
- dzielenia się z innymi uczestnikami swoimi opiniami,
- zgłaszania kłopotów technicznych,
- zadawania pytań.



PRZEBIEG

9:55–10:00	rozgrzewka
10:00–10:05	powitanie
10:05–10:45	prezentacja
10:45–11:00	pytania i odpowiedzi



SPOTKANIE JEST
REJESTROWANE,
A JEGO NAGRANIE
ZOSTANIE
UDOSTĘPNIONE
NA [BIBLIOTEKI.ORG/
WEBINARIA.HTML](https://biblioteki.org/webinaria.html).

STANDARDY OCHRONY DZIECI W BIBLIOTECE

16/11/2022

PREZENTUJE:

Katarzyna Katana / FDDS

PROWADZI:

Agnieszka Koszowska / FRSI



POLSKO-AMERYKAŃSKA
FUNDACJA WOLNOŚCI

*Webinarium realizowane w ramach Programu Rozwoju Bibliotek.
Program Rozwoju Bibliotek to przedsięwzięcie Polsko-Amerykańskiej
Fundacji Wolności prowadzone przez Fundację Rozwoju Społeczeństwa
Informacyjnego. W latach 2009-2015 było realizowane w ramach
partnerstwa z Fundacją Billa i Melindy Gatesów.*



KATARZYNA KATANA

- radca prawny (2017) w Fundacji Dajemy Dzieciom Siłę, gdzie współtworzy program Standardy Ochrony Dzieci,
- absolwentka Wydziału Prawa i Administracji Uniwersytetu Jagiellońskiego (2013),
- uczestniczka szeregu krajowych i zagranicznych szkoleń z zakresu praw człowieka.

1

CZYM SĄ
STANDARDY
OCHRONY
DZIECI?

2

JAK WDRÓŻYĆ
STANDARDY
W BIBLIOTECE?


3

NA CO
ZWRÓCIĆ
SZCZEGÓLNA
UWAGĘ
W TYM
PROCESIE?

CZĘŚĆ 1.

CZYM SĄ STANDARDY

OCHRONY DZIECI?



CZYM SĄ
STANDARDY
OCHRONY
DZIECI?

Odpowiedz na czacie.

JAK POMAGAĆ, NIE SZKODZĄC?





FUNDACJA
DAJEMY
DZIECIOM
SIŁĘ



STANDARDY.FDDS.PL

A large, solid orange circle is centered on the page. Inside the circle, the text "STANDARDY W POLSCE" is written in white, uppercase, sans-serif font, centered horizontally and vertically.

**STANDARDY
W POLSCE**

**STANDARDY SĄ DOBRĄ
PRAKTYKĄ. WIERZYM,
ŻE WKRÓTCE STANĄ SIĘ
OBOWIĄZUJĄCYM PRAWEM.**

STANDARDY OCHRONY DZIECI

1. POLITYKA
2. PERSONEL
3. PROCEDURE
4. MONITORING

A large, solid orange circle is centered on the page. Inside the circle, the text "SZCZEGÓLNA ROLA POLITYKI" is written in white, uppercase, sans-serif font, centered horizontally and vertically.

**SZCZEGÓLNA
ROLA POLITYKI**

STANDARD 1. **POLITYKA**

Organizacja / instytucja ustanowiła i wprowadziła w życie Politykę ochrony dzieci przed krzywdzeniem.

CO TO DOKŁADNIE ZNACZY?

Polityka dotyczy całego personelu (pracowników, współpracowników, stażystów i wolontariuszy na wszystkich szczeblach).

CO TO DOKŁADNIE ZNACZY?

Organ zarządzający organizacją / instytucją zatwierdził Politykę, a za jej wdrażanie i nadzorowanie odpowiada kierownictwo organizacji / instytucji.

CO TO DOKŁADNIE ZNACZY?

Kierownictwo organizacji / instytucji wyznaczyło osobę odpowiedzialną za monitoring realizacji Polityki. Rola oraz zadania tej osoby są jasno określone.

CO TO DOKŁADNIE ZNACZY?

Polityka ochrony dzieci jasno i kompleksowo określa:

- zasady bezpiecznej rekrutacji personelu;
- sposób reagowania w organizacji / instytucji na przypadki podejrzenia, że dziecko doświadcza krzywdzenia;
- zasady bezpiecznych relacji personel-dziecko;
- zasady bezpiecznego korzystania z internetu i mediów elektronicznych;
- *zasady ochrony wizerunku i danych osobowych dzieci.*

CO TO DOKŁADNIE ZNACZY?

Polityka jest opublikowana i szeroko promowana wśród całego personelu, rodziców i dzieci, a poszczególne grupy są z nią aktywnie zapoznawane poprzez działania edukacyjne i informacyjne.

STANDARD 2. PERSONEL

Organizacja / instytucja monitoruje, edukuje i angażuje swoich pracowników w celu zapobiegania krzywdzeniu dzieci.

CO TO DOKŁADNIE ZNACZY?

W ramach rekrutacji członków personelu pracujących z dziećmi prowadzona jest ocena przygotowania kandydatów do pracy z dziećmi oraz sprawdzane są ich referencje*.

CO TO DOKŁADNIE ZNACZY?

Organizacja/ instytucja uzyskała informacje z **Krajowego Rejestru Karnego** o każdym członku personelu (gdy jest to dozwolone przepisami obowiązującego prawa), **a także pobrała wydruk z Rejestru Sprawców Przepędzeń na Tle Seksualnym** (Rejestr z dostępem ograniczonym) oraz uzyskała oświadczenia całego personelu dotyczące niekaralności lub braku toczących się wobec nich postępowań karnych lub dyscyplinarnych za przestępstwa przeciwko wolności seksualnej i obyczajności oraz przestępstwa z użyciem przemocy na szkodę małoletniego w przypadkach, gdy prawo nie zezwala na uzyskanie informacji z Krajowego Rejestru Karnego.

CO TO DOKŁADNIE ZNACZY?

Określone są zasady bezpiecznych relacji całego personelu organizacji / instytucji z dziećmi, wskazujące, jakie zachowania w organizacji są niedozwolone, a jakie pożądane w kontakcie z dzieckiem.

CO TO DOKŁADNIE ZNACZY?

Organizacja / instytucja zapewnia swoim pracownikom podstawową edukację na temat ochrony dzieci przed krzywdzeniem i pomocy dzieciom w sytuacjach zagrożenia, w zakresie:

- rozpoznawania symptomów krzywdzenia dzieci;
- procedur interwencji w przypadku podejrzeń krzywdzenia;
- odpowiedzialności prawnej pracowników placówki, zobowiązanych do podejmowania interwencji;
- *procedury „Niebieskie Karty”.*

CO TO DOKŁADNIE ZNACZY?

Cały personel organizacji / instytucji pracujący z dziećmi i ich opiekunami jest przygotowany, by edukować:

- dzieci na temat ochrony przed przemocą i wykorzystywaniem;
- opiekunów dzieci na temat wychowania dzieci bez przemocy oraz chronienia ich przed przemocą i wykorzystywaniem.

Personel dysponuje materiałami edukacyjnymi dla dzieci i dla rodziców oraz je aktywnie wykorzystuje.

STANDARD 3. **PROCEDURY**

W organizacji / instytucji funkcjonują procedury zgłaszania podejrzenia oraz podejmowania interwencji w sytuacji zagrożenia bezpieczeństwa dziecka.

CO TO DOKŁADNIE ZNACZY?

Organizacja / instytucja wypracowała procedury, które określają krok po kroku, jakie działanie należy podjąć w sytuacji **krzywdzenia dziecka lub zagrożenia jego bezpieczeństwa** ze strony personelu organizacji, członków rodziny, rówieśników i osób obcych.

CO TO DOKŁADNIE ZNACZY?

Organizacja / instytucja dysponuje danymi kontaktowymi lokalnych instytucji i organizacji, które zajmują się interwencją i pomocą w sytuacjach krzywdzenia dzieci (policja, sąd rodzinny, centrum interwencji kryzysowej, ośrodek pomocy społecznej, placówki ochrony zdrowia) oraz zapewnia do nich dostęp wszystkim pracownikom.

CO TO DOKŁADNIE ZNACZY?

W organizacji / instytucji wyeksponowane są informacje dla dzieci na temat możliwości uzyskania pomocy w trudnej sytuacji, w tym numery bezpłatnych telefonów zaufania dla dzieci i młodzieży.

STANDARD 4. MONITORING

Organizacja / instytucja monitoruje i okresowo weryfikuje zgodność prowadzonych działań z przyjętymi standardami ochrony dzieci.

CO TO DOKŁADNIE ZNACZY?

Przyjęta polityka ochrony dzieci jest weryfikowana przynajmniej raz w roku, ze szczególnym uwzględnieniem analizy sytuacji związanych z wystąpieniem zagrożenia bezpieczeństwa dzieci.

CO TO DOKŁADNIE ZNACZY?

W ramach weryfikacji polityki organizacja / instytucja konsultuje się z dziećmi i ich rodzicami / opiekunami.

CZĘŚĆ 2.

JAK WDROŻYĆ STANDARDY
W BIBLIOTECE?

KLUCZEM DO WDROŻENIA
STANDARDÓW JEST
ŚWIADOMOŚĆ ZAGROŻEŃ
DLA DZIECI W DZIAŁALNOŚCI
INSTYTUCJI / ORGANIZACJI.

JAK TO WYGLĄDA W PRAKTYCE?

Krok 1:

Wyznaczenie koordynatora / koordynatorki polityki (osoby odpowiedzialnej za wdrożenie standardów).

JAK TO WYGLĄDA W PRAKTYCE?

Krok 2:

Powołanie różnorodnej grupy roboczej lub zaangażowanie wszystkich pracowników w opracowanie polityki.

JAK TO WYGLĄDA W PRAKTYCE?

Krok 3:

Identyfikacja zagrożeń w działalności instytucji – analiza ryzyka.

JAK TO WYGLĄDA W PRAKTYCE?

Krok 4:

Opracowanie treści polityki
w odpowiedzi na te zagrożenia.

JAK TO WYGLĄDA W PRAKTYCE?

Krok 5:

Konsultacja treści polityki – na różnych szczeblach i różnych etapach jej tworzenia.

JAK TO WYGLĄDA W PRAKTYCE?

Krok 6:

Wdrożenie polityki poprzez
zapoznanie personelu z jej treścią.

JAK TO WYGLĄDA W PRAKTYCE?

Krok 7:

Upowszechnienie treści polityki.

JAK TO WYGLĄDA W PRAKTYCE?

Krok 8:


Monitorowanie stosowania polityki.
Wyciąganie wniosków.

CZĘŚĆ 3.

NA CO ZWRÓCIĆ UWAGĘ

W TYM PROCESIE?

ABY STANDARDY BYŁY
SKUTECZNIE WDRÓŻONE,
POLITYKA MUSI BYĆ
SZYTA NA MIARĘ
INSTYTUCJI / ORGANIZACJI.

A large, solid orange circle is centered on the page. Inside the circle, the text is written in white, uppercase letters, arranged in four lines. The text reads: "BIBLIOTEKA, WDRAŻAJĄC STANDARDY, MUSI PAMIĘTAĆ O...".

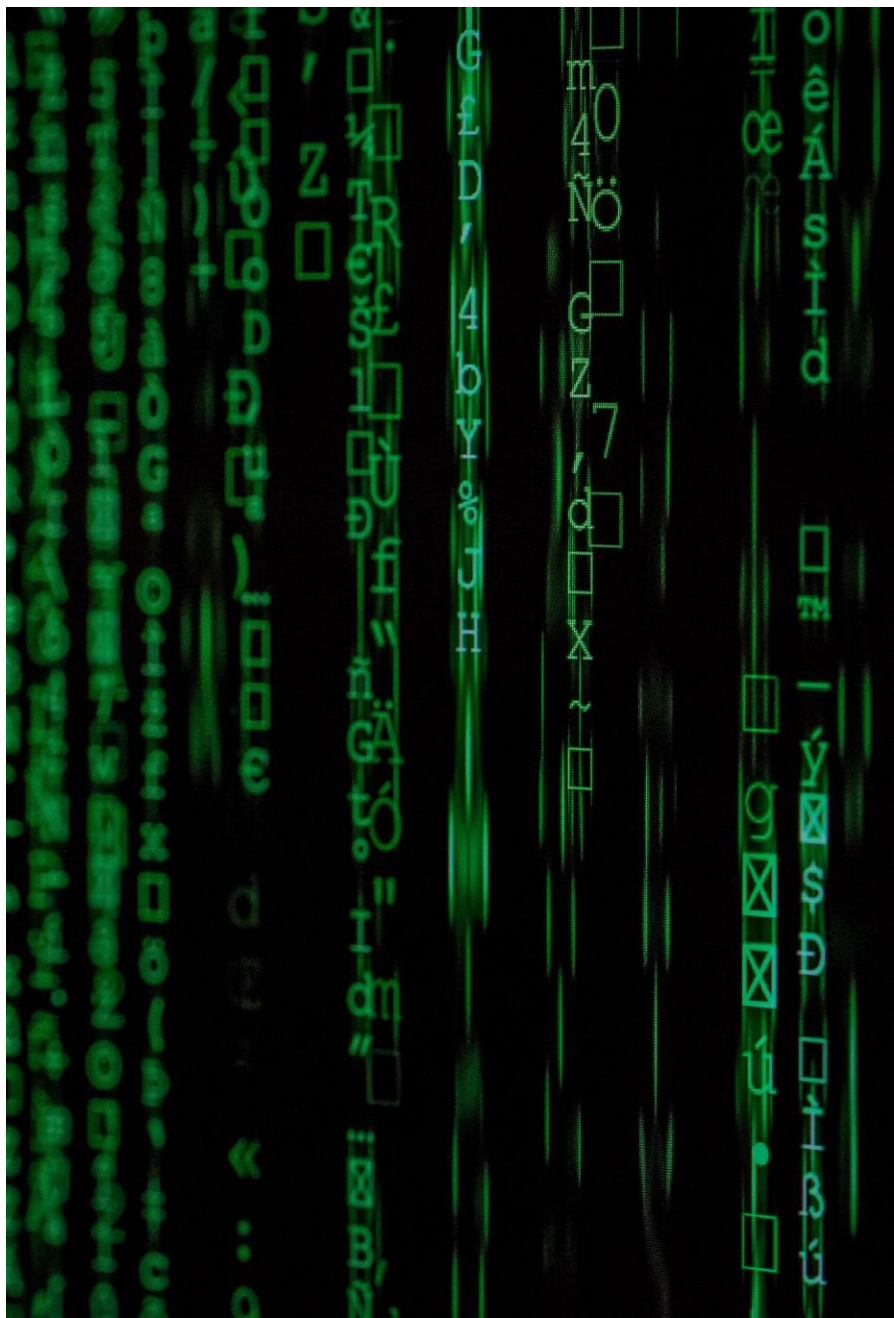
BIBLIOTEKA,
WDRAŻAJĄC
STANDARDY, MUSI
PAMIĘTAĆ O...



REKRUTACJI



ZASADACH BEZPIECZNYCH RELACJI



BEZPIECZEŃSTWIE W INTERNECIE



INTERWENCJI
NA MIARĘ
SWOICH
MOŻLIWOŚCI



PAMIĘTAJ
JEDNAK!

Art. 240§1 kodeksu karnego zobowiązuje Cię do zgłoszenia m.in. przestępstwa wykorzystania seksualnego dziecka poniżej 15 roku życia.



NIE JESTEŚ
SAM / SAMA

Skorzystaj z zasobów!



116 111

telefon zaufania
dla dzieci i młodzieży



WWW.EDUKACJA.FDDS.PL



czyli proste rozmowy na trudne tematy

WWW.GADKI.FDDS.PL

- G** gdy mówisz „nie”, to znaczy „nie”
- A** alarmuj, gdy potrzebujesz pomocy
- D** dobrze zrobisz, mówiąc o tajemnicach, które Cię niepokoją
- K** koniecznie pamiętaj, że Twoje ciało należy do Ciebie
- I** intymne części ciała są szczególnie chronione

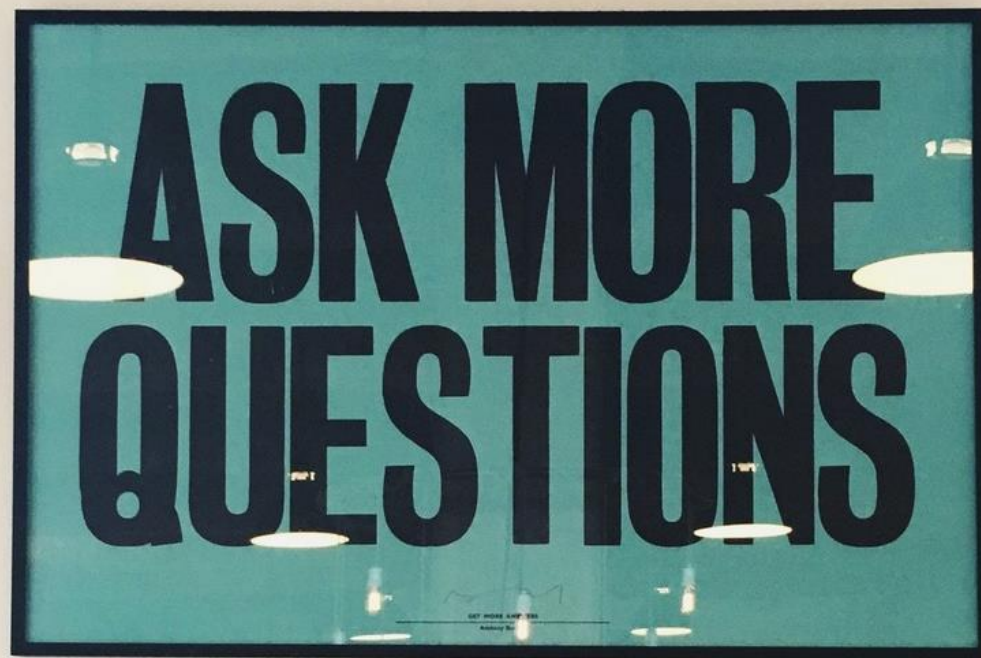


**DZIĘKUJĘ
ZA UWAGĘ**

KATARZYNA KATANA

KATARZYNA.KATANA@FDDS.PL

STANDARDY.FDDS.PL



SESJA PYTAŃ I ODPOWIEDZI

